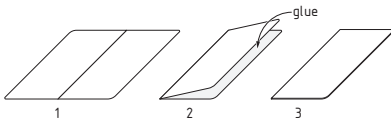


# Raspberry PI pinout label

1 Model A			1 Model A		
3V3	○	○	5V	○	○
8	○	○	5V	○	○
9	○	○	GND	○	○
7	○	○	15	○	○
GND	○	○	16	○	○
0	○	○	1	○	○
2	○	○	GND	○	○
3	○	○	4	○	○
3V3	○	○	5	○	○
12	○	○	GND	○	○
13	○	○	6	○	○
14	○	○	10	○	○
GND	○	○	11	○	○
Wiring PI			GPIO pins		

1 Model B			1 Model B		
3V3	○	○	5V	○	○
8	○	○	5V	○	○
9	○	○	GND	○	○
7	○	○	15	○	○
GND	○	○	16	○	○
0	○	○	1	○	○
2	○	○	GND	○	○
3	○	○	4	○	○
3V3	○	○	5	○	○
12	○	○	GND	○	○
13	○	○	6	○	○
14	○	○	10	○	○
GND	○	○	11	○	○
Wiring PI			GPIO pins		

2, 3, A+, B+, Zero			2, 3, A+, B+, Zero		
3V3	○	○	5V	○	○
8	○	○	5V	○	○
9	○	○	GND	○	○
7	○	○	15	○	○
GND	○	○	16	○	○
0	○	○	1	○	○
2	○	○	GND	○	○
3	○	○	4	○	○
3V3	○	○	5	○	○
12	○	○	GND	○	○
13	○	○	6	○	○
14	○	○	10	○	○
GND	○	○	11	○	○
30	○	○	31	○	○
21	○	○	GND	○	○
22	○	○	26	○	○
23	○	○	GND	○	○
24	○	○	27	○	○
25	○	○	28	○	○
GND	○	○	29	○	○
Wiring PI			GPIO pins		



Get your copy of  
**ABC: Basic Connections**  
 on [abcthebook.com](http://abcthebook.com)



17 MAY 2017  
 ver 1 rev 0